

Newsletter - Flores e Folhagens

SEMANA 21
 20-05 a 26-05-2024

Flores e Folhagens

DESTAQUE SEMANAL - MERCADOS DE PRODUÇÃO

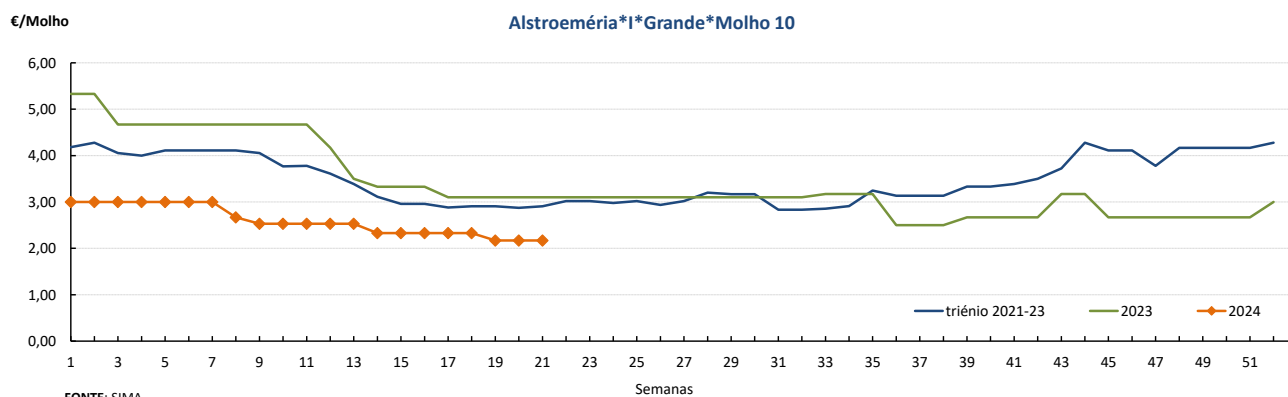
Na região Ribatejo Oeste, área de mercado Península de Setúbal, terminou a campanha de produção e comercialização do ranunculus. Uma diminuição da oferta valorizou as cotações da estrelícia em 13%, crisântemo “Tipo Spray” (despedida) 12% e eucalytus “Baby Blue” 11%.

Cotações Médias Nacionais

PRODUTOS	MÉDIA DA SEMANA	VARIACÃO PERCENTUAL (%)		
	€ / Molho	Semana anterior	Semana Homóloga do ano anterior	Semana Homóloga da Média das Campanhas 2021 a 2023
Alstroeméria*I*Grande*Molho 10	2,17	0,0	-30,0	-25,4
Cravo*Tipo Americano*I*>60 cm*Molho 20	2,67	0,0	-11,0	-2,8
Crisântemo*Tipo Spray*I*Grande*Molho 5	2,80	12,0	86,7	53,0
Gerbera*I*Grande*Molho 20	2,33	0,0	27,1	24,6
Gipsofila*I*Grande*Molho 20	6,50	0,0	8,3	8,3
Gadíolo*I*Grande*Molho 10	6,00	-7,7	-2,8	1,4
Lílium*Imperial*I*Grande*Molho 10	5,00	0,0	0,0	-2,6
Rosa*I*40-60 cm*Molho 20	8,00	0,0	14,3	23,1
Statice*I*Molho 10	2,50	0,0	-28,6	-11,8

Nota: cotação média de todos os mercados

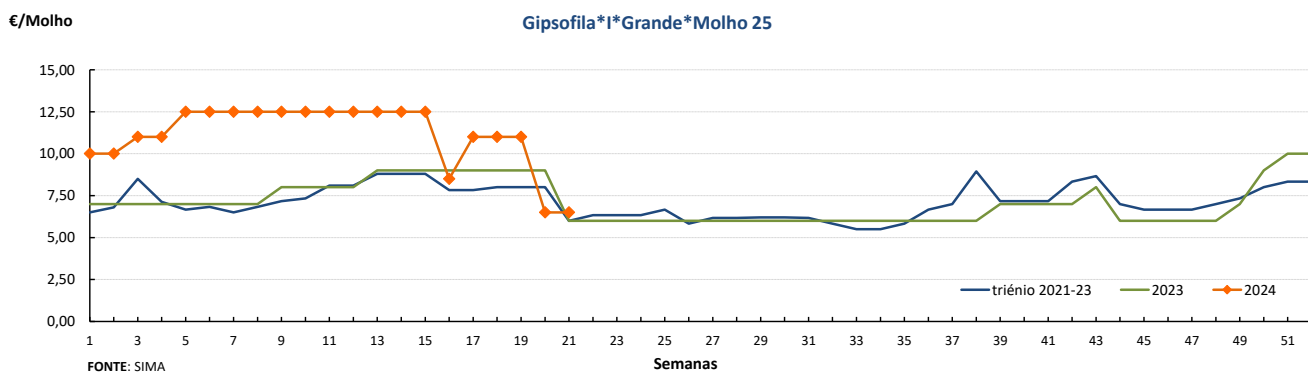
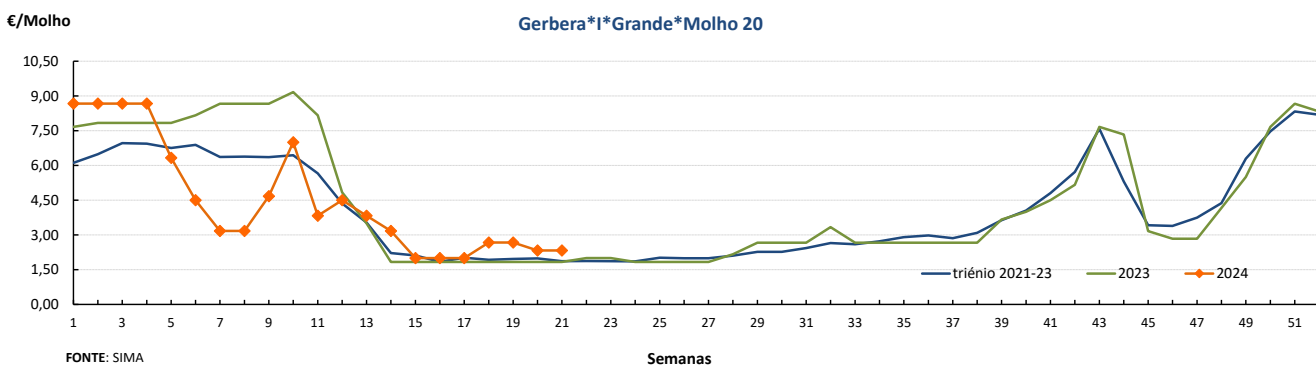
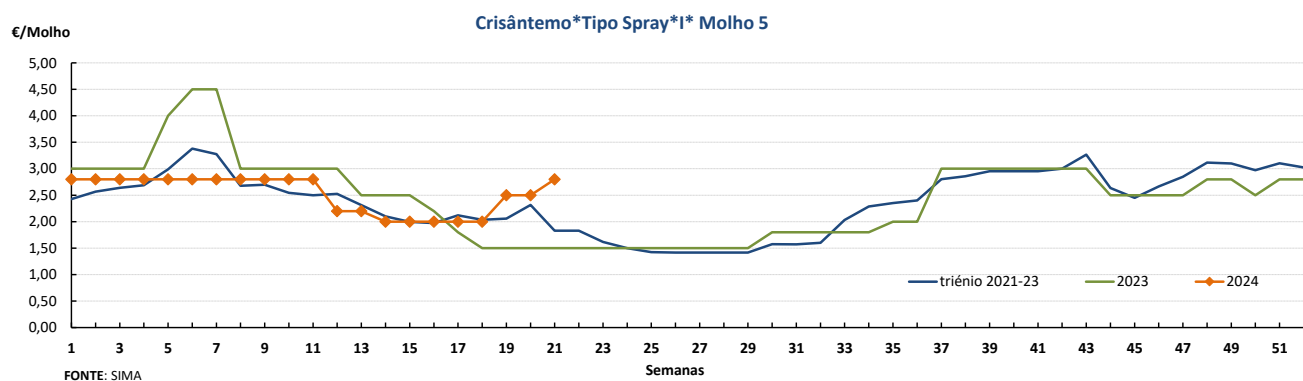
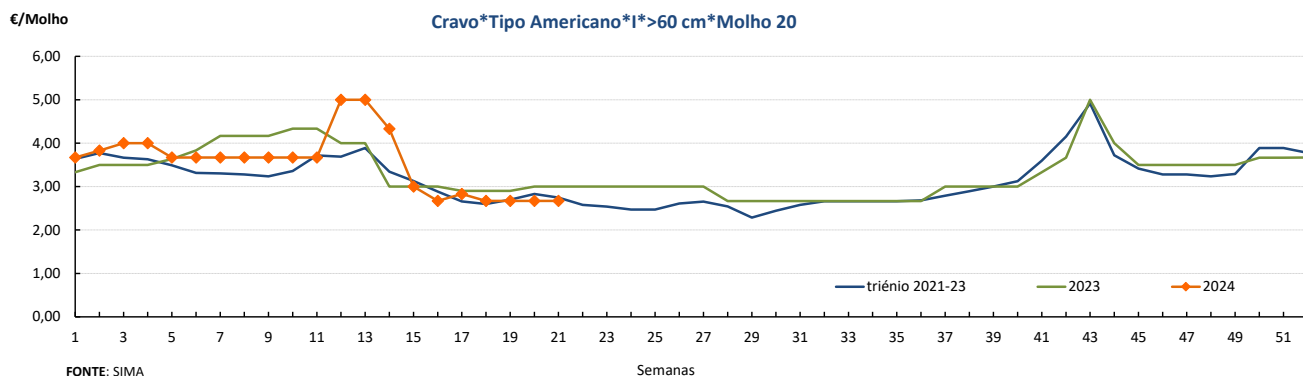
Gráficos de cotações mais frequentes



Flores e Folhagens

20-05 a 26-05-2024

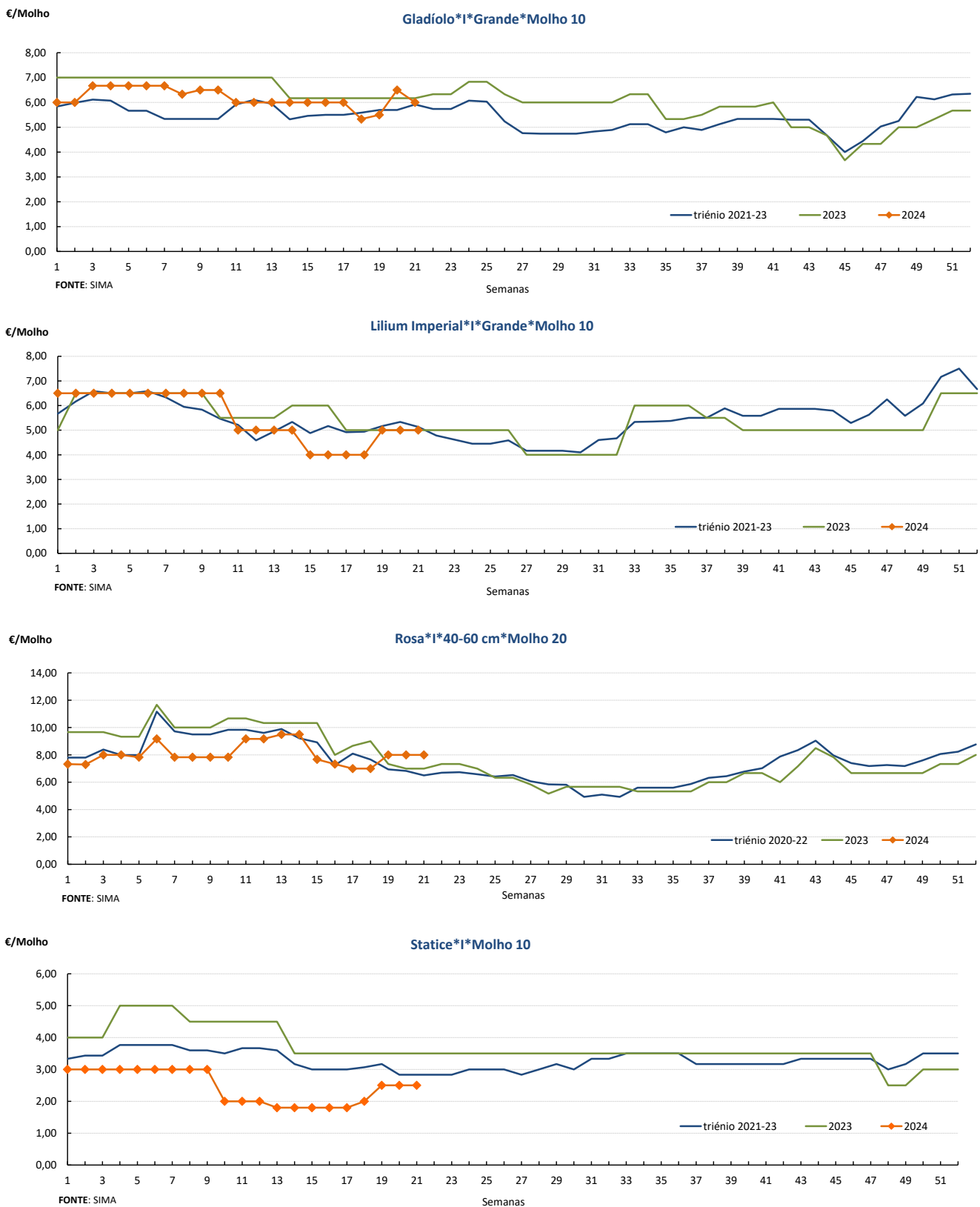
Gráficos de cotações mais frequentes



Flores e Folhagens

20-05 a 26-05-2024

Gráficos de cotações mais frequentes



Flores e Folhagens

20-05 a 26-05-2024

DESTAQUE - MERCADOS ABASTECEDORES

Mercado Abastecedor de Lisboa - manteve-se bem abastecido na generalidade dos produtos cotados de modo a garantir o seu normal abastecimento. Maior interesse por antúrio, cravo, crisântemo, gerbera, lílilium, rosa, orquídea e vários tipos de folhagem. Não se registaram transações de lílilium “Oriental” e regressaram as transações de crisântemo “Tipo Standard”. Um aumento da procura valorizou as cotações do lílilium “Imperial” em 15% e crisântemo “Tipo Spray” (despedida) em 12%. Quanto aos produtos importados não se verificaram alterações.

Mercado Abastecedor de Flores do Porto (Mercoflores) - manteve-se bem abastecido das diversas flores de corte e folhagens, com uma oferta suficiente para a maioria das espécies cotadas. A procura foi boa. Maior interesse por antúrio, cravo, gerbera e rosas vários tipos de folhagem. As cotações tiveram uma subida para a gipsofila em 20% e antúrio grande 14%, devido a uma menor oferta. Por outro lado, um aumento da oferta desvalorizou as cotações do antirrhinum (Boca de Lobo) em 33%, gladiolo e limonium 13%. Quanto aos produtos importados verificou-se uma subida na cotação da rosa categoria I tamanho >60 dos Países Baixos e gipsofila de Espanha.

Comércio Internacional (janeiro a março)

PRODUTO	2023		2024		Variação	
	Importações	Exportações	Importações	Exportações	Importações	Exportações
	1 000 €				%	
Árvores, Arbustos e Silvados de Fruta	7 973,7	1 520,9	5 807,5	2 231,6	-27	47
Bolbos em Flor	3 560,2		2 238,3	0,0	-37	
Bolbos Gladiolos	142,9	0,6	82,7	1,2	-42	90
Bolbos Jacintos	0,3		0,2		-46	
Bolbos Narcisos	0,1		0,6		592	
Bolbos Tulipas	88,4	89,2	98,5	73,6	11	-17
Bolbos outros	1 394,8	545,8	1 373,9	378,5	-1	-31
Cravos	504,9	14,8	523,7	11,6	4	-21
Crisântemos	859,1	24,0	877,8	39,7	2	65
Estacas e Enxertos	3 024,0	6 025,7	984,4	6 661,3	-67	11
Folhagens	1 895,8	9 280,4	1 313,5	9 405,4	-31	1
Gladiolos	0,9	0,1	5,8	2,2	547	2 208
Lírios (lilium sp)	17,3	1,1	33,4	117,9	93	10 939
Orquídeas	717,9	16,6	550,2	58,2	-23	251
Outras Flores e seus Botões	3 592,6	2 378,2	4 107,7	2 630,2	14	11
Outras Plantas Vivas	1 426,6	1,7	3 153,0	10,9	121	535
Plantas de exterior	13 461,2	16 301,3	10 471,3	18 628,3	-22	14
Plantas de Interior	9 673,4	5 488,0	6 603,2	5 576,2	-32	2
Ranúnculos	3,2	19,4	2,4	3,6	-26	-81
Redodendros e Azáleas	95,8		48,8	0,0	-49	
Rosas	4 547,5	393,8	4 840,8	928,8	6	136
Roseiras	115,3		303,4		163	

Fonte: INE

Flores e Folhagens

20-05 a 26-05-2024

Comércio Internacional (janeiro a março)

PRODUTO	2023		2024		Variação	
	Importações	Exportações	Importações	Exportações	Importações	Exportações
	Tonelada				%	
Árvores, Arbustos e Silvados de Fruta	1 853,6	474,6	1 120,1	479,8	-40	1
Bolbos em Flor	572,2		389,0	0,0	-32	
Bolbos Gladiolos	42,4	0,1	37,9	0,2	-11	91
Bolbos Jacintos	0,1		0,0		-94	
Bolbos Narcisos	0,0		0,0		320	
Bolbos Tulipas	26,7	28,6	27,7	23,5	4	-18
Bolbos outros	492,6	66,1	519,8	47,9	6	-28
Cravos	102,1	3,7	97,5	2,4	-4	-34
Crisântemos	127,5	3,3	149,2	5,8	17	73
Estacas e Enxertos	367,4	453,2	151,4	419,6	-59	-7
Folhagens	563,9	3 247,4	368,4	3 589,8	-35	11
Gladiolos	0,3	0,0	1,9	1,1	434	3 725
Lírios (lilium sp)	3,4	0,1	6,0	49,9	74	36 058
Orquídeas	186,9	0,9	42,9	3,0	-77	228
Outras Flores e seus Botões	802,6	438,9	935,9	458,0	17	4
Outras Plantas Vivas	774,4	0,3	1 655,9	12,2	114	3 880
Plantas de exterior	9 687,2	13 069,0	7 391,7	13 445,4	-24	3
Plantas de Interior	2 149,4	7 931,5	1 516,4	8 467,9	-29	7
Ranúnculos	0,3	3,1	0,2	1,4	-27	-54
Redodendros e Azáleas	35,4		23,4	0,0	-34	
Rosas	604,6	50,6	624,1	126,6	3	150
Roseiras	31,5		93,7		198	

PRODUTO	2023		2024		Variação	
	Importações	Exportações	Importações	Exportações	Importações	Exportações
	1000 unidades				%	
Árvores, Arbustos e Silvados de Fruta	3 079	342	2 624	1 304	-15	281
Bolbos em Flor						
Bolbos Gladiolos	2 207	6	1 255	4	-43	-32
Bolbos Jacintos	2		0		-96	
Bolbos Narcisos	0		0		367	
Bolbos Tulipas	811	139	816	155	1	12
Bolbos outros	9 222	4 370	7 598	2 532	-18	-42
Cravos	3 169	75	3 083	45	-3	-40
Crisântemos	1 919	44	2 289	77	19	73
Estacas e Enxertos						
Folhagens	0		0		200	
Gladiolos	2	0	8	1	276	289
Lírios (lilium sp)	25	1	52	132	108	9 943
Orquídeas	209	2	227	7	9	222
Outras Flores e seus Botões	9 177	3 209	10 267	3 429	12	7
Outras Plantas Vivas						
Plantas de exterior	1 452	4 560	2 008	4 496	38	-1
Plantas de Interior	4 938	4 687	3 066	4 321	-38	-8
Ranúnculos	6	97	5	1	-22	-99
Redodendros e Azáleas	50		35	0	-30	
Rosas	7 793	619	8 579	1 219	10	97
Roseiras	85		188		120	

Fonte: INE

O conhecimento do mercado é a chave do sucesso!



O SIMA disponibiliza informação essencial para os empresários agrícolas e outros agentes tomarem as melhores decisões

 Para consulta de preços de produtos agrícolas consultar o site: regsima.gpp.pt/regsima/consulta/
Coordenação Central

 Gabinete de Planeamento, Políticas e Administração Geral
 Direção de Serviços de Estatística
 Divisão de Estatística

tel: 213 234 600

SISTEMA DE INFORMAÇÃO DE MERCADOS AGRÍCOLAS
 Praça do Comércio, 1149-010 Lisboa

 e-mail: sima@gpp.pt

 As Newsletters do SIMA podem também ser consultadas no facebook em: <https://www.facebook.com/SIMA.Portugal>